

LIJNGOTEN

**De perfecte oplossing  
bij wateroverlast**



## De perfecte lijngoot voor jouw toepassing

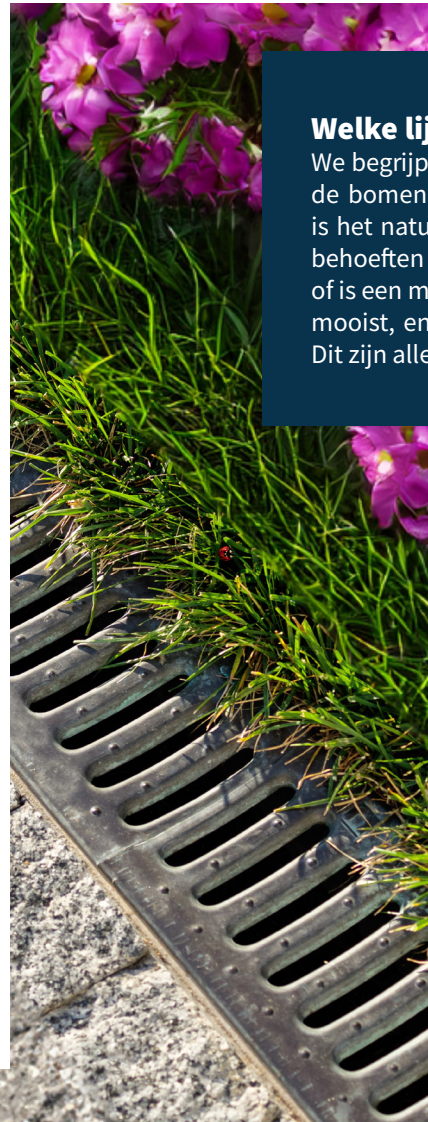
Regenachtig weer brengt vaak gezelligheid met zich mee, maar het kan ook leiden tot problemen, zoals wateroverlast in je tuin. Gelukkig is dit probleem in veel gevallen eenvoudig te verhelpen. Eén van deze oplossingen is het aanleggen van lijngoten. Lijngoten vangen het regenwater op en zorgen voor een eenvoudige afvoer. Met deze oplossing ben je niet alleen verlost van wateroverlast, maar geef je jouw tuin, garage, zwembad of terras ook een mooie uitstraling!

### Lijngoten kopen bij Leidingshop

Leidingshop staat voor kwaliteit, specialisme en persoonlijke aandacht. Onze klanten staan voorop en we leveren enkel artikelen waar we zelf voor 100% achter staan. Zo ben je ervan verzekerd dat je altijd kwaliteitsproducten in huis hebt die niet alleen gemakkelijk in gebruik zijn maar ook nog eens betaalbaar!

## Wateroverlast voorkomen met lijngoten

Lijngoten zijn de ideale oplossing om wateroverlast tijdens regenval te voorkomen. Ze zijn ontworpen om regenwater snel en efficiënt af te voeren, waardoor plassen en waterophoping in je tuin verleden tijd zijn. Hierdoor blijven je tuin en terras droog, zelfs na een flinke regenbui. Naast dat de lijngoot vooral als praktisch gezien wordt, geeft deze ook nog eens een tijdloze en vooral stijlvolle touche aan je tuin of terras.



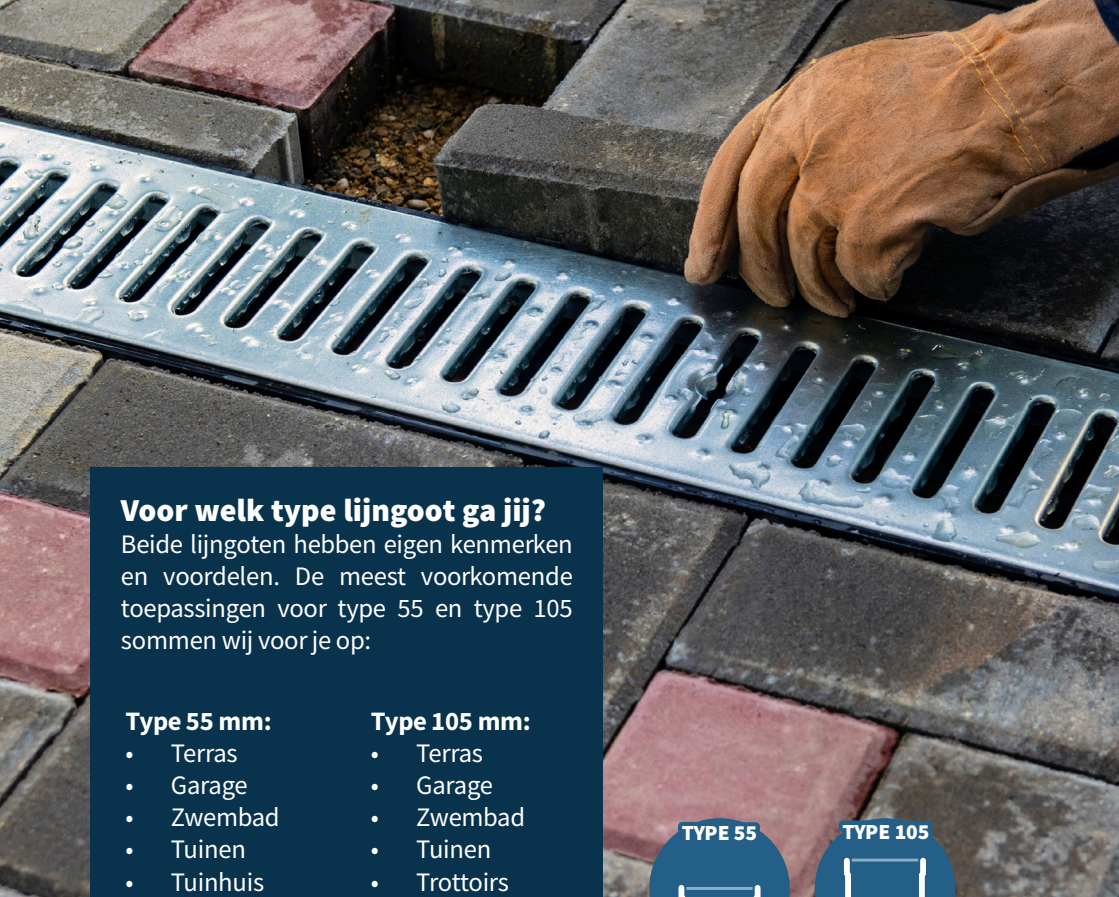
### Welke lijngoot kies ik voor mijn tuin?

We begrijpen als geen ander dat je dankzij het grote aanbod, door de bomen het bos niet meer ziet. Voordat je aan je klus begint, is het natuurlijk essentieel om te bepalen welke lijngoot bij jouw behoeften past. Moet de lijngoot een grote watercapaciteit hebben of is een mindere capaciteit voldoende? Welk materiaal vind je het mooist, en welk type rooster past het beste bij jouw toepassing? Dit zijn allemaal zaken waar je vooraf rekening mee moet houden.

### Verschillende maten lijngoten

Ons assortiment heeft een groot scala aan lijngoten. Deze zijn verkrijgbaar in verschillende afmetingen én uitvoeringen. De meest populaire lijngoten zijn lijngoot type 105 mm en lijngoot type 55 mm. Het verschil tussen deze twee is de hoogte van de onderbak.

Lijngoot type 55 heeft een onderbak van slechts 55 mm hoog, ideaal bij minimale wateroverlast, of op plaatsen waar je maar ruimte hebt voor minimale afvoer. Lijngoot type 105 mm heeft daarentegen een ruime onderbak en grote opslagcapaciteit.



### Voor welk type lijngoot ga jij?

Beide lijngoten hebben eigen kenmerken en voordelen. De meest voorkomende toepassingen voor type 55 en type 105 sommen wij voor je op:

#### Type 55 mm:

- Terras
- Garage
- Zwembad
- Tuinen
- Tuinhuis
- Serre

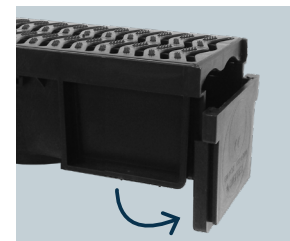
#### Type 105 mm:

- Terras
- Garage
- Zwembad
- Tuinen
- Trottoirs
- Oprit



### Hulpstukken

De lijngoten bieden je eindeloze aansluit mogelijkheden wanneer je ze combineert met de hulpstukken. Noodzakelijke hulpstukken zijn de eindkap, zij- en/of onderuitloop. Hulpstukken zoals de zandvanger, bladvanger en stankafsluiter zijn optioneel, maar maken je systeem wel compleet en zorgen voor optimale werking.



### Gemakkelijk én snel lijngoten aanleggen

“Kind kan de was doen,” althans, dit is de feedback welke wij van onze klanten ontvangen wanneer ze de lijngoten aanleggen. Eén van de grootste voordelen van deze lijngoten is dat ze voorzien zijn van een schuifstelsel. Dit schuifstelsel is zo ontworpen, dat alle lijngoten eindeloos op elkaar geschoven kunnen worden. Dit kan zowel in de lengte, als haaks op elkaar.



### Eindkap

Wanneer je een lijngoot aanschaft, heb je vanzelfsprekend ook eindkappen nodig om de lijngoot af te sluiten.

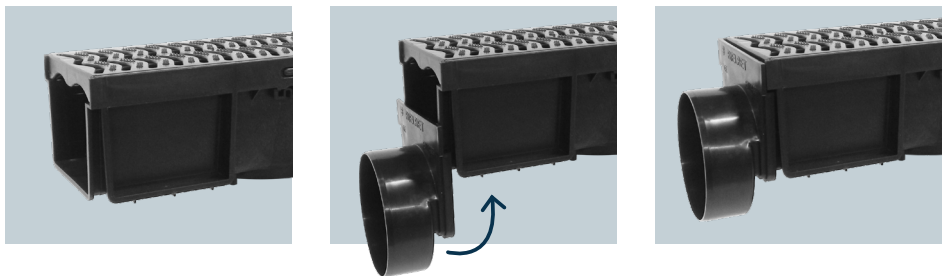
De eindkappen kunnen gemakkelijk op de lijngoot worden geplaatst. Afhankelijk van waar je de eindkap wil plaatsen, dien je deze **in** of **over** de lijngoot te schuiven. Je kunt ervoor kiezen om de eindkappen te verlijmen met Polymax kit, zodat je verzekerd bent van een waterdichte verbinding.

### Handig om te weten:

Eindkappen bieden de perfecte oplossing om eventuele fouten snel en gemakkelijk te corrigeren. Stel dat je per ongeluk een opening hebt gemaakt voor een zijuitloop, op een verkeerd punt, dan kun je deze sluiten met een eindkap. Dit kan zowel aan de uiteinden als aan de zijkanten van de lijngoot.

## Zijuitloop

Het opvangen regenwater dient natuurlijk afgevoerd te worden, dit kan op twee verschillende manieren. Eén van deze twee opties is het plaatsen van een zijuitloop. De zijuitloop is maar liefst te bevestigen op **8 verschillende** punten op de lijngoot, waarbij ook meerdere combinaties mogelijk zijn. Zowel op de uiteinden van de lijngoot als aan de zijkanten van de lijngoot.



Wanneer je de zijuitloop op een van de twee uiteinden wilt bevestigen, dien je dit vooraf even te testen. De zijuitloop past namelijk in originele staat enkel op één zijde van de lijngoot. De zijuitloop schuif je in dit geval van onderuit op de lijngoot.



Past de uitloop niet op de uiteinden waar jij deze wilt plaatsen? Dan dien je het klemgedeelte met een tang of beitel te verwijderen. Wanneer je dat gedaan hebt houd je een zijuitloop over zonder klem, welke je vervolgens vanaf boven in de lijngoot kunt schuiven.



Wanneer je een zijuitloop op de zijkant van de lijngoot wil plaatsen dien je hier eerst een doorgang voor te maken. De lijngoot is uitgerust met 6 gestanste punten (3 aan beide zijden). Deze kun je met een mesje of beitel eenvoudig doordrukken. Vervolgens schuif je de zijuitloop vanuit de onderzijde op de lijngoot.

### Zijuitloop bevestigen op je afvoer

Om de zijuitloop aan je afvoerbuis te koppelen gebruik je een mof.

#### Zijuitloop type 55 heeft een diameter van 75 mm.

1. Plaats over de zijuitloop een pp schuifmof van 75 mm.
2. Plaats in de andere zijde van de mof een pvc buis van 75 mm.

#### Zijuitloop type 105 heeft een diameter van 110 mm.

1. Plaats over de zijuitloop een pvc overschuifmof van 110 mm.
2. Plaats in de andere zijde van de mof een pvc buis van 110 mm.

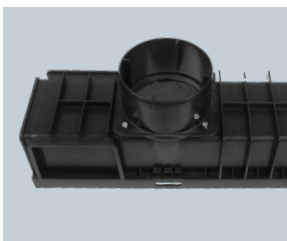
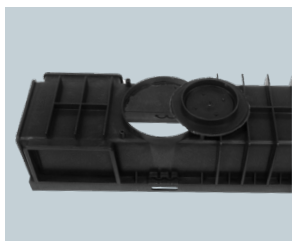
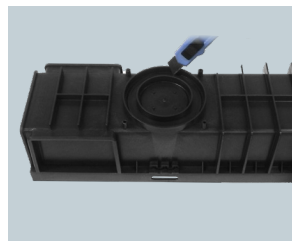
Deze moffen zijn voorzien van rubber manchetten waardoor ze waterdicht afsluiten zonder te lijmen.



## Onderuitloop

Het afvoeren van het opgevangen regenwater kan zoals eerder besproken op twee verschillende manieren. De tweede manier is het plaatsen van een onderuitloop. De onderuitloop plaats je op de onderzijde van de lijngoot.

De lijngoot is uitgerust met drie gestante punten, gelijkmatig verdeeld aan de onderzijde van de lijngoot. Deze punten kunnen gemakkelijk worden verwijderd met bijvoorbeeld een mesje of beitel. Nadat je één van deze punten hebt verwijderd, bevestig je de onderuitloop met de meegeleverde schroeven aan de lijngoot.



## Onderuitloop bevestigen op je afvoer

Om de onderuitloop aan je pvc buis te koppelen gebruik je een mof.

**Onderuitloop voor type 55 en type 105 heeft een diameter van 110 mm.**

1. Plaats over de onderuitloop een pvc overschuifmof van 110 mm.
2. Plaats in de andere zijde van de mof het spie-deel van een pvc bocht 88 graden manchet x spie
3. Plaats vervolgens in het manchet-deel een pvc buis van 110 mm.

**Wil je de onderuitloop plaatsen op de pvc buis van 75 mm? geen probleem!**

vervang punt 3. voor: Schuif in het manchet-deel van de bocht een pvc verloopring, 110 x 75 mm. Lijm vervolgens de buis van 75 mm in de verloopring.

De mof en bocht zijn voorzien van rubber manchetten waardoor ze waterdicht afsluiten zonder te lijmen.

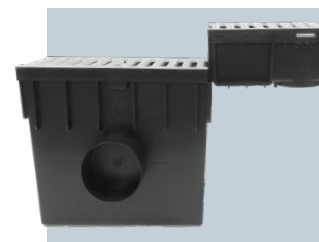


## Stankafsluiter incl. bladvanger

Wanneer het flink heeft geregend kan het zijn dat er nare luchtjes vrijkomen. Gelukkig is dat eenvoudig te voorkomen met een stankafsluiter, welke tevens blad en vuil tegenhoudt. De stankafsluiter is enkel te gebruiken in combinatie met de onderuitloop. De stankafsluiter past namelijk perfect in de onderuitloop en kan worden gebruikt met alle typen 105 mm en 55 mm goten, met uitzondering van Lijngoot star verzinkt rooster type 55 mm en Lijngoot sleufrooster type 55 mm.

## Zandvanger

Het plaatsen van een zandvanger is optioneel, maar wel aan te raden. Door een zandvanger te gebruiken, zorg je ervoor dat de afwatering optimaal blijft functioneren. De zandvanger vangt zand, bladeren en vuil op, waardoor verstopping wordt voorkomen en de afvoer te allen tijde efficiënt blijft werken. Als je besluit een zandvanger aan je afwateringssysteem toe te voegen, wordt dit automatisch het laagste punt. Je hoeft dus geen zij- of onderuitloop meer toe te bevestigen, de zandvanger fungeert als overgang tussen je afwateringssysteem en pvc buis.



## HWA / riool sifon, incl. waterslot

Om onaangename geurtjes te vermijden, is deze HWA / riool sifon met ingebouwd waterslot een mooie aanvulling op jouw afwateringssysteem. De onderuitlaat van de lijngoot is direct te plaatsen in de sifon. Stankoverlast wordt hiermee effectief voorkomen gezien het ruime reservoir nooit leeg raakt.



## Hulpstukken met lijngoot verlijmen

Je kunt ervoor kiezen om de hulpstukken en lijngoten met elkaar te verlijmen. Dit is echter veelal niet noodzakelijk, omdat het water dat eventueel ontsnapt meestal minimaal is. Hierdoor kan het bij buitengebruik geleidelijk de grond in verdwijnen. Als je toch besluit om de lijngoothulpstukken en/of lijngoot met elkaar te verlijmen (wat raadzaam is bij binnen gebruik), gebruik dan Polymax kit of een andere variant die geschikt is voor gebruik met PP materiaal.

## Inkorten van de goot

Het is niet aan te raden om de lijngoot in te korten. Het schuifstelsel werkt dan niet meer. Kies je er toch voor om de lijngoot in te korten, kun je dit eventueel doen door een eindkap of zijuitloop te verlijmen met Polymax Kit. We raden echter aan om de lijngoot zoveel mogelijk in originele staat te houden.

## Lijngoten onderhoud

Goed onderhoud is essentieel om zo lang mogelijk van je lijngoten te kunnen genieten. Spoel daarom de lijngoten minstens één keer per jaar door. Als de lijngoten regelmatig in aanraking komen met schoonmaakmiddel of veel zand, is het raadzaam om ze wat vaker door te spoelen of schoon te maken.



## Ontdek ons assortiment

Zie hierboven een greep uit ons assortiment: type 55, type 105 en hulpstukken. Ben je benieuwd naar ons hele assortiment? Kijk op [www.leidingshop.nl/lijngoot](http://www.leidingshop.nl/lijngoot) of scan de QR-code. Laat je inspireren!



Leidingshop • Eijkenakker 1 • 5571SL Bergeijk • 085 401 9164 • [info@leidingshop.nl](mailto:info@leidingshop.nl)

[WWW.LEIDINGSHOP.NL](http://WWW.LEIDINGSHOP.NL)